

Fiera delle Utopie Concrete

Città di Castello

8-11 ottobre 2009



LA MISURA GIUSTA

Il valore e il consumo di suolo

**L'inflazione urbana e il valore del suolo**

Documenti - Immagini

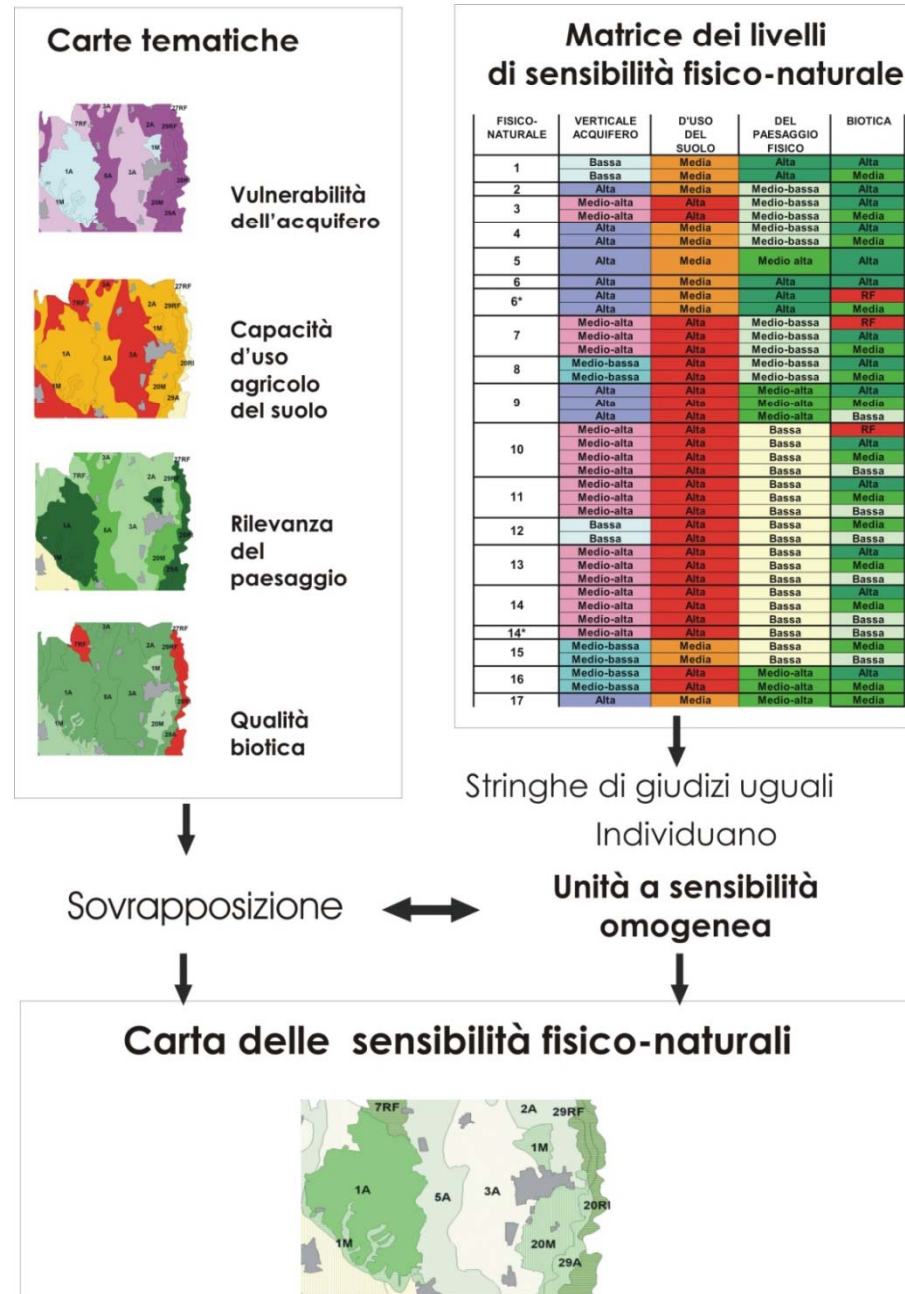
Maria Cristina Treu



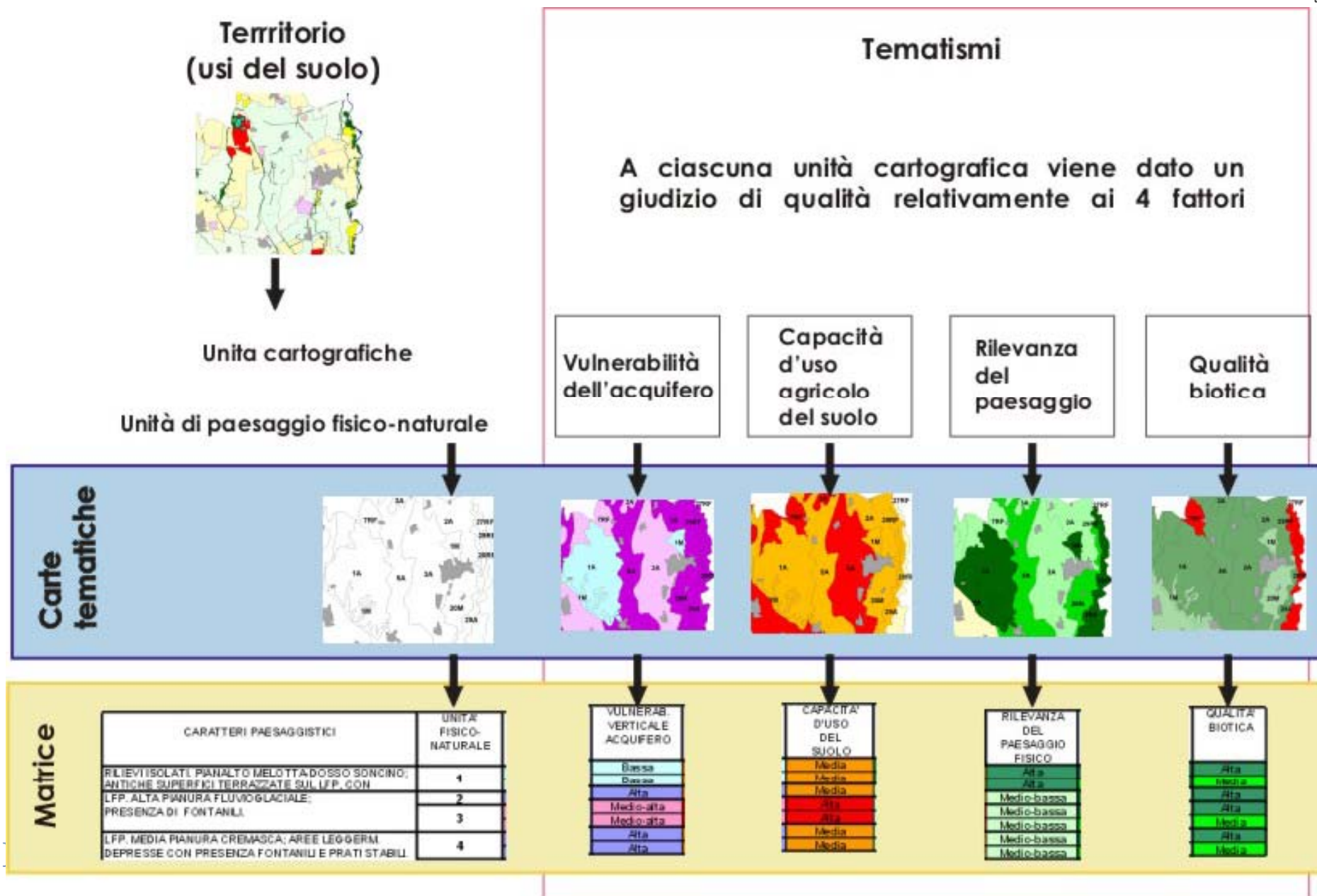
Politecnico di Milano

Dipartimento di Architettura e Pianificazione

# Modelli di valutazione dei caratteri del suolo



# Modelli di valutazione delle congruità d'uso del suolo



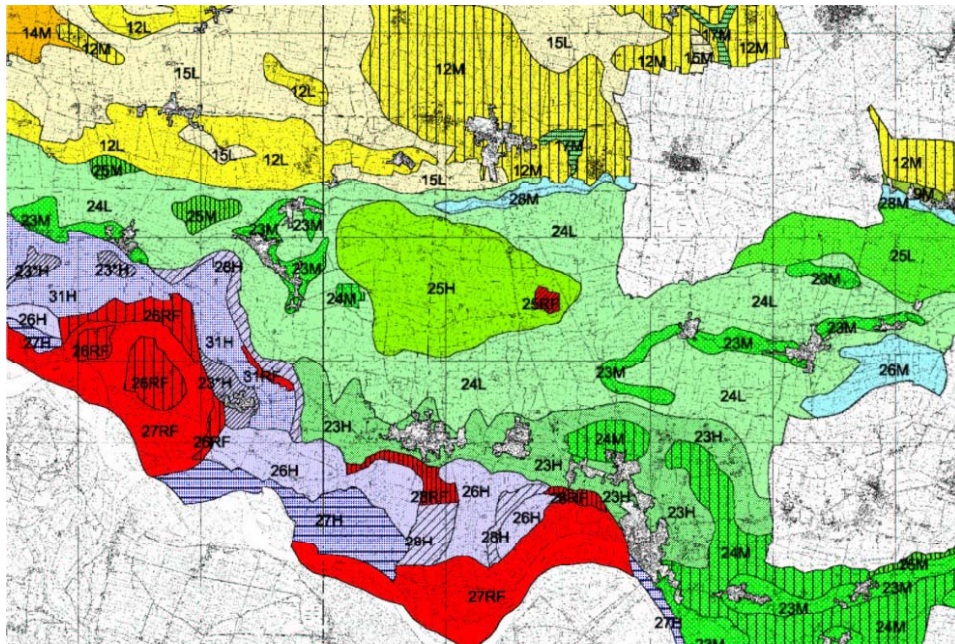


# Applicazioni di modelli di stima delle sensibilità e delle compatibilità d'uso dei suoli. PTCP di Cremona

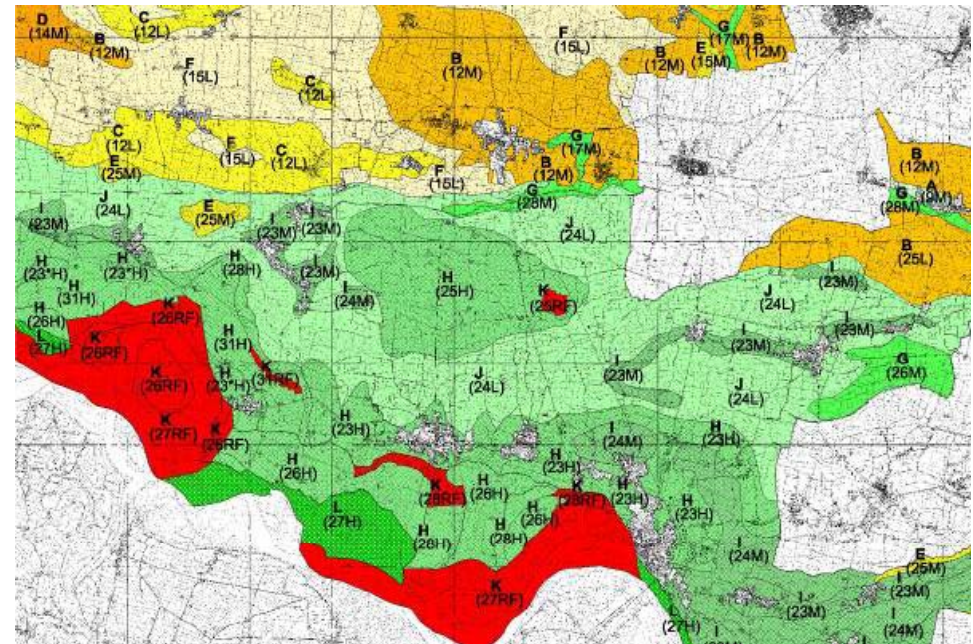


## MATRICE DELLE COMPATIBILITÀ FISICO-NATURALI

CARATTERI PAESAGGISTICI	UNITA' FISICO-NATURALE	VULNERAB. VERTICALE ACQUIFERO	CAPACITA' D'USO DEL SUOLO	RILEVANZA DEL PAESAGGIO FISICO	QUALITA' BIOTICA	USI DEL SUOLO - COMPATIBILITA'						USI DEL SUOLO - IDONEITA'		
						INFRASTRUTTURE DI COLLEGAMENTO		INDUSTRIA AD IMPATTO		RESIDENZA E ASSIMILABILI	ALLEVAMENTI ZOOTECNICI	NATURALISTICO	AGRICOLO A BASSO IMPATTO AMBIENTALE	AGRICOLO
						FERRÒ	GOMMA	ELEVATO	MEDIO					
RILIEVI ISOLATI. PIANALTO MELOTTA-DOSSO SONCINO; ANTICHE SUPERFICI TERRAZZATE SUL LFP, CON PALEOSUOLI LFP. ALTA PIANURA FLUVIOGLACIALE; PRESENZA DI FONTANILI.	1	B	M	A	A	INACC.	INACC.	INACC.	INACC.	INACC.	INCOMP.	ALTA	MEDIA	BASSA
	2	B	M	A	M	INCOMP.	INCOMP.	INACC.	INCOMP.	INCOMP.	INCOMP.	ALTA	MEDIA	BASSA
	3	A	M	Mb	A	A	INCOMP.	INCOMP.	INACC.	INCOMP.	INCOMP.	INCOMP.	ALTA	MEDIA
LFP. MEDIA PIANURA CREMASCA; AREE LEGGERM. DEPRESSE CON PRESENZA FONTANILI E PRATI STABILI. LFP. MEDIA PIANURA CREMASCA. DEPRESSIONE INIZIALE VALLE NAVIGLI CON FONTANILI E PRATI STABILI.	4	Ma	A	Mb	A	INCOMP.	INCOMP.	INACC.	INCOMP.	INCOMP.	INCOMP.	ALTA	MEDIA	BASSA
	5	A	M	Mb	A	INCOMP.	INCOMP.	INACC.	INCOMP.	INCOMP.	INCOMP.	ALTA	MEDIA	BASSA
	6	A	M	Mb	A	M	POCOMP.	POCOMP.	INACC.	INCOMP.	POCOMP.	INCOMP.	ALTA	MEDIA
LFP. MEDIA PIANURA CREMASCA (MOSO DI CREMA); AREA BONIFICATA NELL'OTTOCENTO CON PRATO STABILE. E FALDA FREATICA POCO PROFONDA. LFP. MEDIA PIANURA CREMASCA; PRESENZA FONTANILI E PRATI STABILI.	6*	A	M	A	A	INACC.	INACC.	INACC.	INACC.	INCOMP.	INCOMP.	ALTA	MEDIA	BASSA
	7	A	M	A	RF	INACC.	INACC.	INACC.	INACC.	INCOMP.	INCOMP.	ALTA	BASSA	BASSA
	8	Ma	A	Mb	RF	INCOMP.	INCOMP.	INACC.	INACC.	INCOMP.	INCOMP.	ALTA	BASSA	BASSA
LFP. DOSSI A MORFOLOGIA ONDULATA SPESSE SOGGETTI A RIMANEGGIAMENTI ANTROPICI.	9	Ma	A	Mb	A	INCOMP.	INCOMP.	INACC.	INACC.	INCOMP.	INCOMP.	ALTA	MEDIA	BASSA
	10	Ma	A	Mb	M	INCOMP.	INCOMP.	INACC.	INACC.	INCOMP.	INCOMP.	ALTA	MEDIA	BASSA
	11	Ma	A	Mb	B	POCOMP.	POCOMP.	INCOMP.	INCOMP.	POCOMP.	INCOMP.	ALTA	MEDIA	BASSA
LFP. AREE PIANEGGIANTI MODALI	10	Ma	A	B	RF	INACC.	INACC.	INACC.	INACC.	INCOMP.	INCOMP.	ALTA	BASSA	BASSA
	11	Ma	A	B	M	INCOMP.	INCOMP.	INACC.	INACC.	INCOMP.	INCOMP.	ALTA	MEDIA	BASSA
	11	Ma	A	B	M	POCOMP.	POCOMP.	INCOMP.	INCOMP.	POCOMP.	POCOMP.	ALTA	MEDIA	BASSA



CARTA DELLE SENSIBILITÀ FISICO-NATURALI



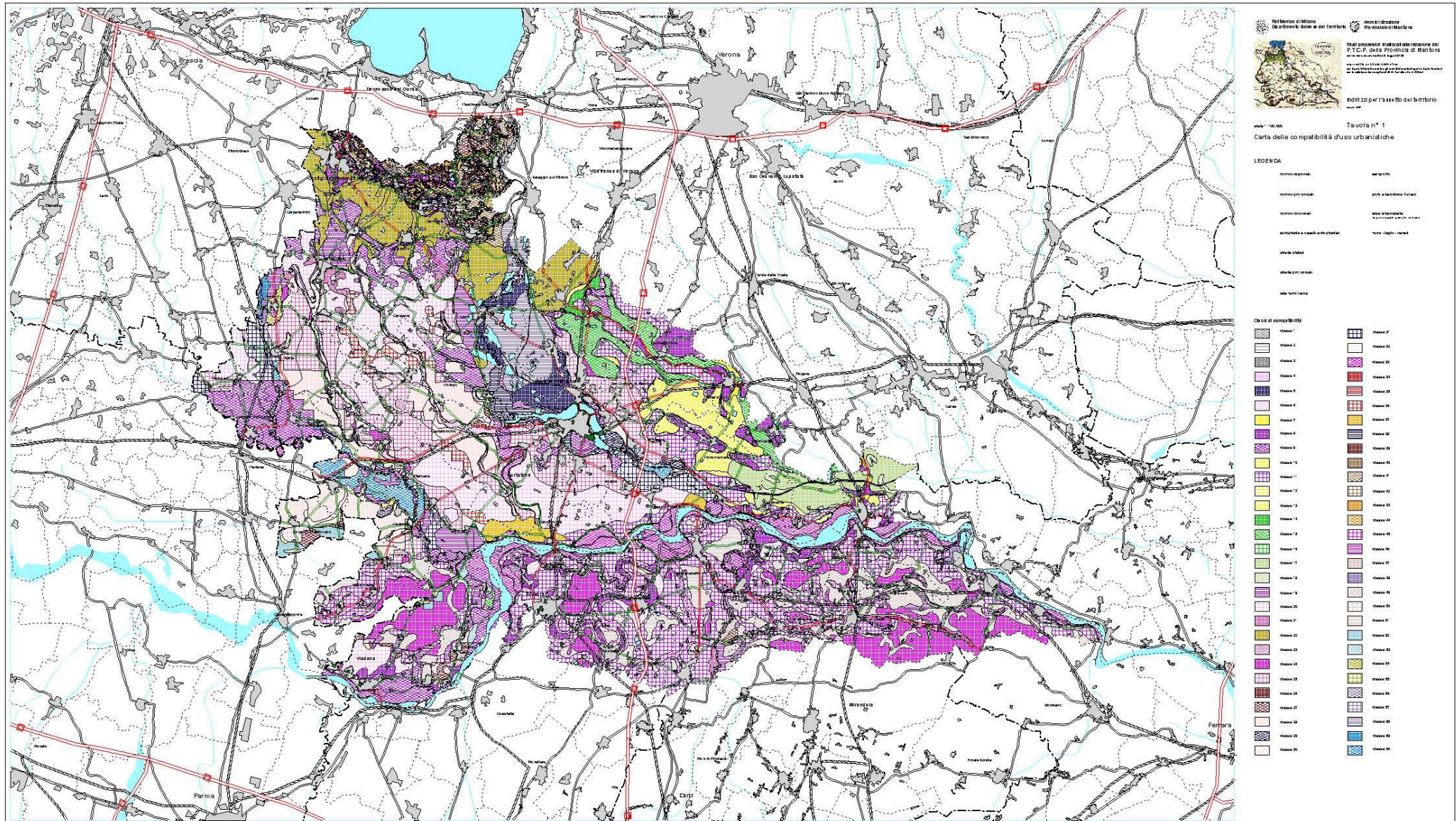
CARTA DELLE COMPATIBILITÀ FISICO-NATURALI



# Applicazioni di modelli di stima delle sensibilità e delle compatibilità d'uso dei suoli. PTCP di Mantova



## CARTA DELLE COMPATIBILITÀ D'USO URBANISTICHE (elaborazione del 1997)





# Applicazioni di modelli di valutazione delle caratteristiche delle aree agricole. PTCP di Milano

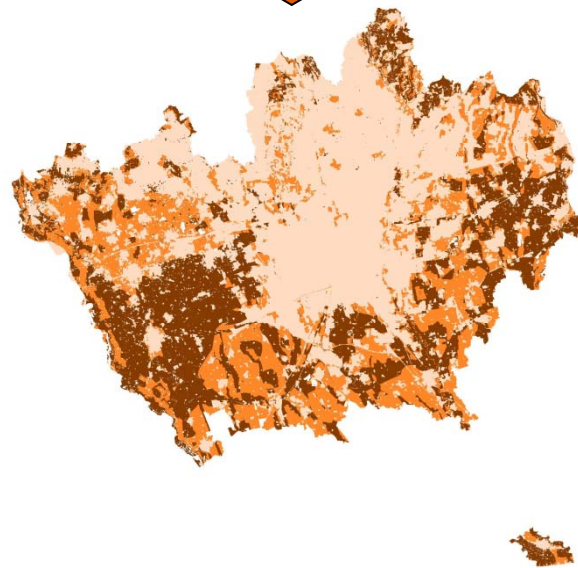
I parametri analizzati



**Carta della  
caratterizzazione agricola**

**Carta della  
caratterizzazione  
paesistica**

**Carta della  
caratterizzazione  
naturalistica**



Caratterizzazione agricola



Caratterizzazione paesistica



Caratterizzazione naturalistica



# Applicazioni di modelli di valutazione delle caratteristiche delle aree agricole. PTCP di Milano

## Sintesi dei parametri analizzati



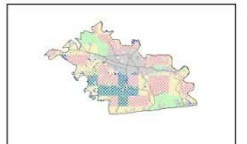
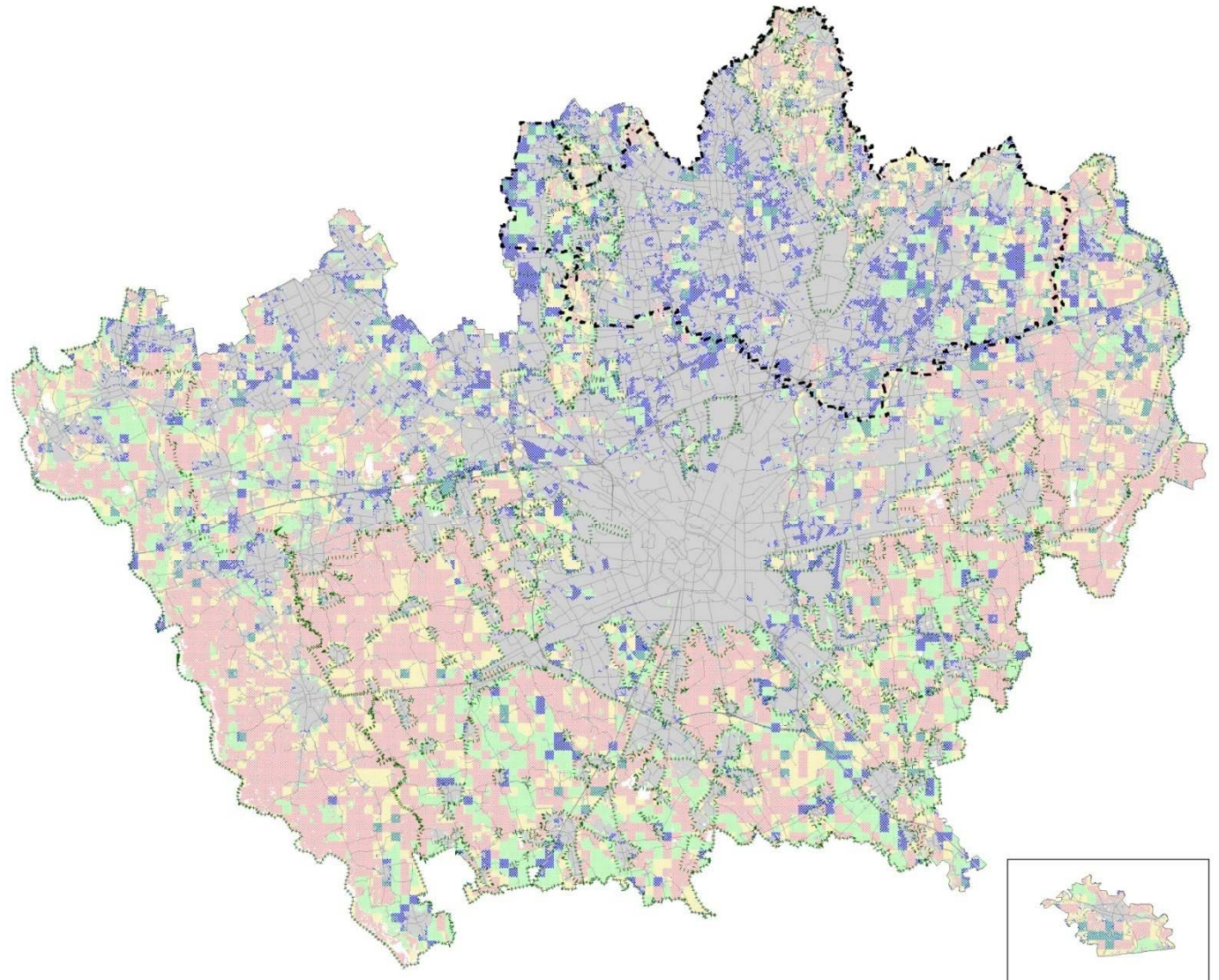
*Carta di sintesi dei caratteri agricoli, paesaggistici e naturalistici dello spazio agricolo*

### Caratteri dello spazio agricolo

Classe	Caratterizzazione paesaggistica			Caratterizzazione agricola			Caratterizzazione naturalistica		
	Alta	Media	Bassa	Alta	Media	Bassa	Alta	Media	Bassa
1	■			■			■		
2	■			■			■		
3	■			■			■		
4	■			■			■		
5	■			■			■		
6	■			■			■		
7	■			■			■		
8	■			■			■		
9	■			■			■		
10	■			■			■		
11	■			■			■		
12	■			■			■		
13	■			■			■		
14	■			■			■		
15	■			■			■		
16	■			■			■		
17	■			■			■		
18	■			■			■		
19	■			■			■		
20	■			■			■		

### Altre informazioni

-  Confine provincia di Monza e Brianza
-  Parchi regionali
-  Urbanizzato
-  Strade





# Applicazioni di modelli di valutazione delle caratteristiche delle aree agricole. PTCP di Milano

## I macrosistemi fisici e territoriali. I ruoli ambientali dei suoli



### Carta dei macro-sistemi fisici e territoriali

#### Macrosistemi produttivi

- Sistema infraurbano
- Sistema con presenza prevalente di colture foraggere
- Sistema con presenza prevalente di colture a vigneto
- Sistema collinare
- Sistema con presenza prevalente di colture cerealicole e zootecnia
- Sistema con presenza prevalente di colture a risaia

#### Macrosistemi idrogeologici

- Sistemi vallivi/golenali
- Sistemi della ricarica degli acquiferi profondi
- Sistemi del drenaggio del Villoresi
- Ambiti della rigeneraz. e drenaggio della risorsa idrica
- Ambiti con vulnerabilità estremam. elevata degli acquiferi

#### Macrosistemi ecologici

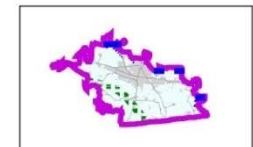
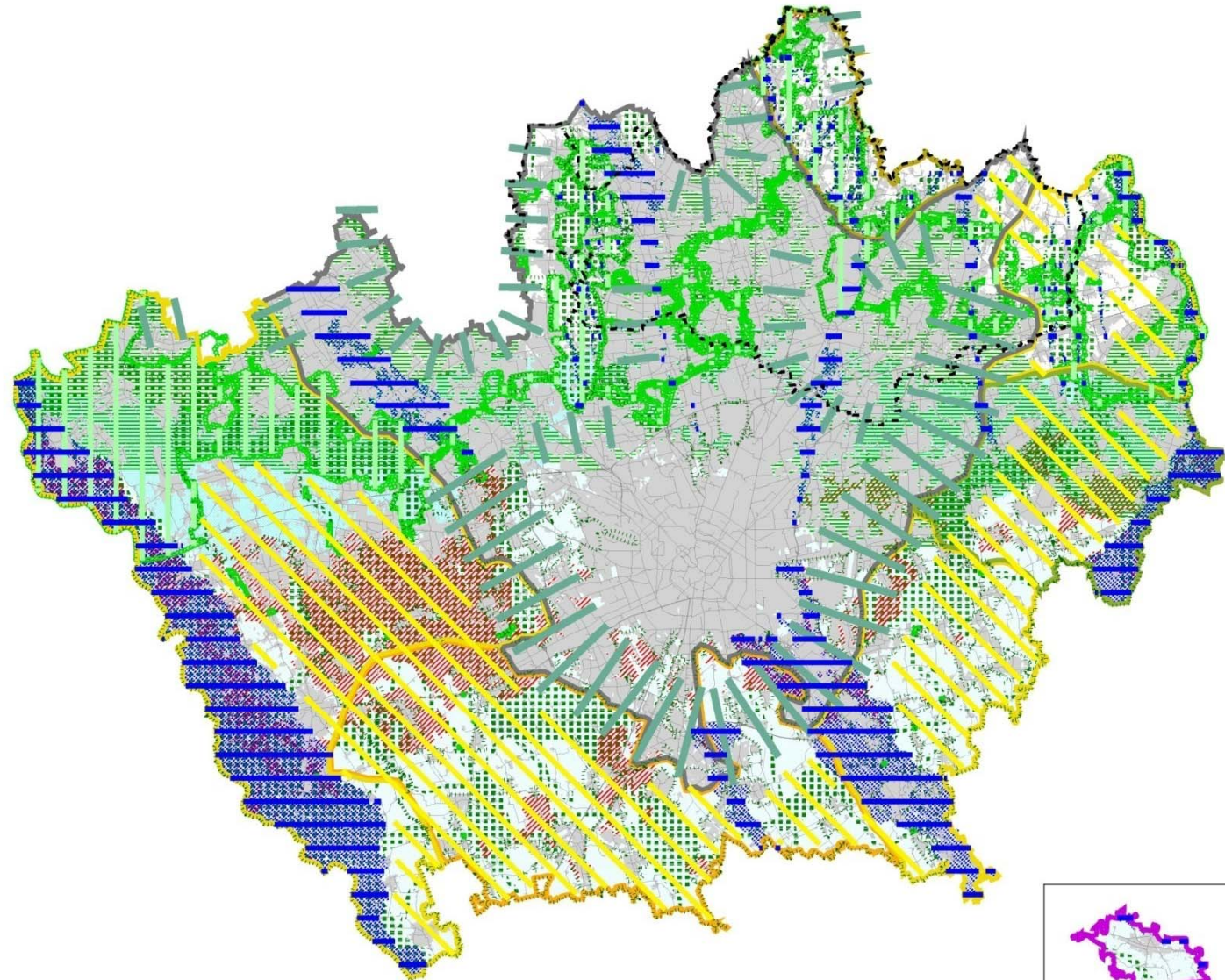
- Sistema della Dorsale verde nord Milano
- Ambiti dei varchi
- Sistema della rete ecologica

#### Macrosistemi fisici e territoriali

- Dorsale verde nord Milano e varchi dei corridoi ecologici
- Territori dei fiumi
- Territori della produzione cerealicola e zootecnica
- Territori della "campagna urbana"

#### Altre informazioni

- Confine provincia di Monza e Brianza
- Parchi regionali
- Urbanizzato
- Strade





# Applicazioni di modelli di valutazione delle caratteristiche delle aree agricole. PTCP di Milano

## Il consumo di suolo

