



Mettere gli attori in rete
L'esperienza di *Kyoto Club*

Città di Castello – 20 ottobre 2011



Cos' è *Kyoto Club*

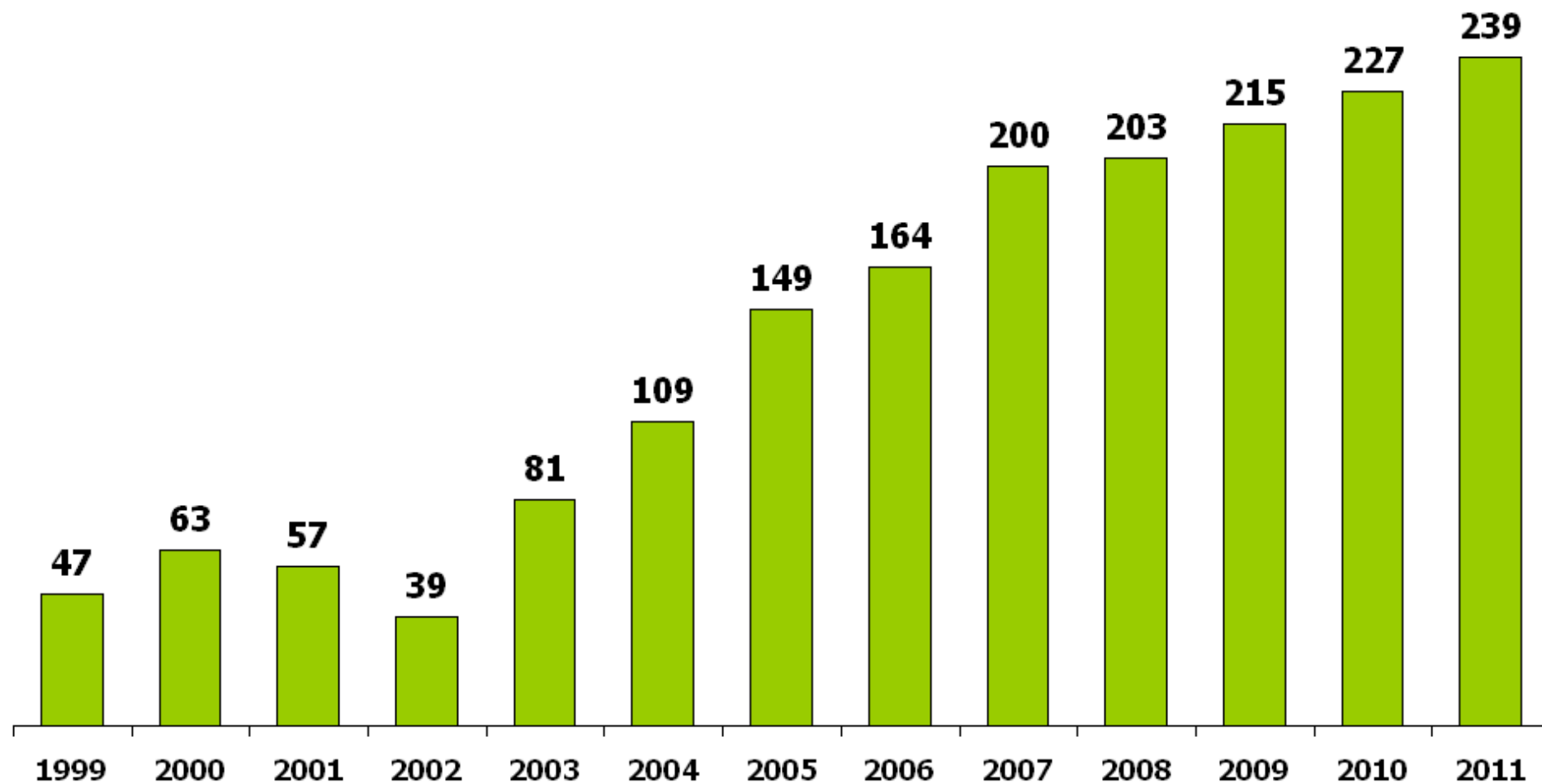
***Kyoto Club* è un' organizzazione non profit costituita da imprese, enti, associazioni e amministrazioni locali, impegnati nel raggiungimento degli obiettivi di riduzione delle emissioni di gas serra assunti con il Protocollo di Kyoto. E' nata nel 1999.**

***Kyoto Club* promuove iniziative di sensibilizzazione, informazione e formazione nel campo delle fonti rinnovabili, l' efficienza energetica, mobilità sostenibile e, in generale, per la riduzione delle emissioni di gas serra.**

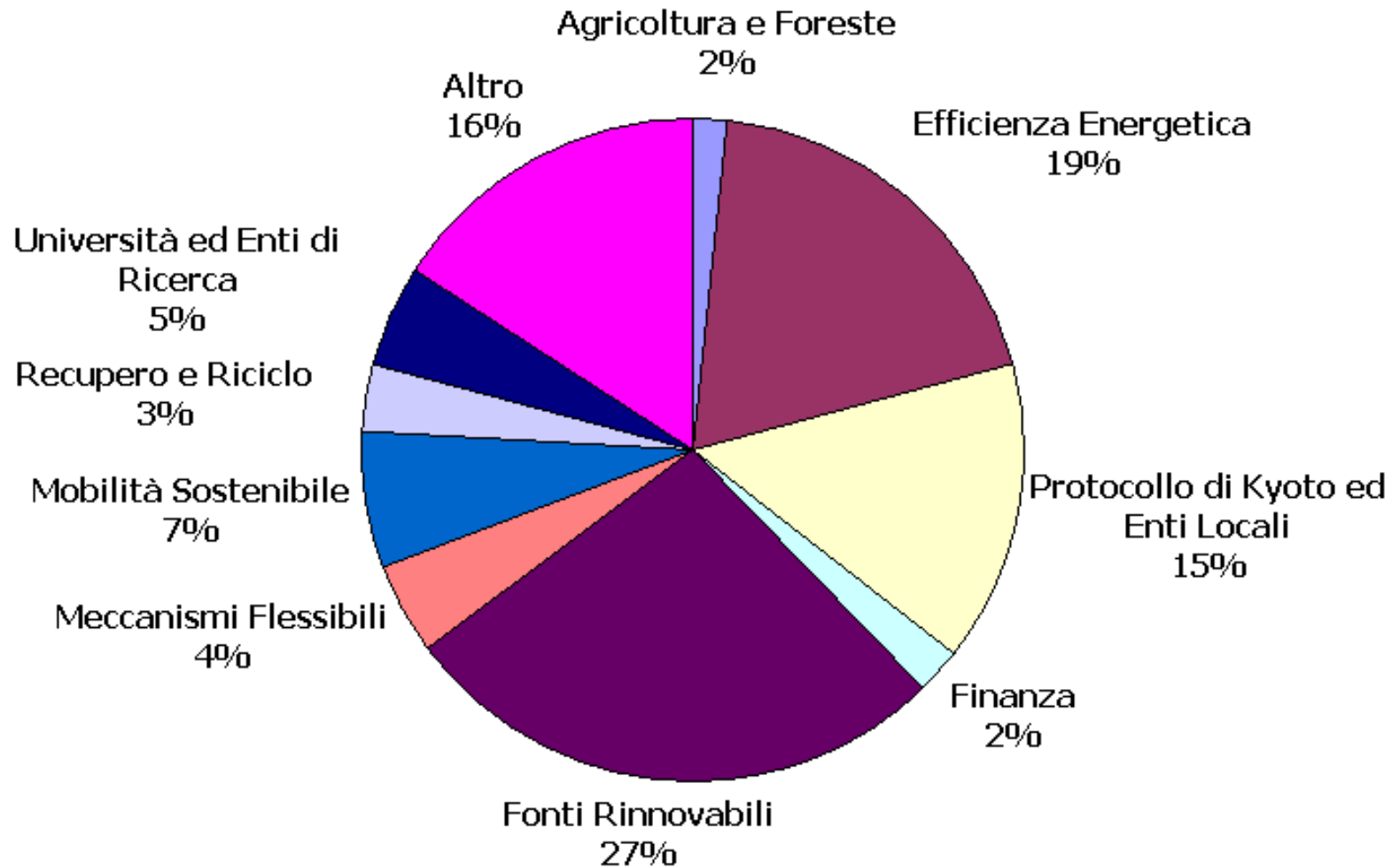
***Kyoto Club* è interlocutore di decisori pubblici e contribuisce a definire proposte e politiche di intervento mirate in campo energetico - ambientale.**



Evoluzione del numero di soci



Adesione ai Gruppi di lavoro



Pubblicazioni 2009 - 2011

Kyoto Club ha curato la pubblicazione di diversi volumi e studi di settore, fra gli altri:

- *Studio sul potenziale di valorizzazione delle fonti rinnovabili per la produzione di energia elettrica e termica in Italia*, a cura di Kyoto Club con il sostegno di Verdi/ALE, 2009.
- *Efficienza energetica e rinnovabili nel regolamento edilizio comunale*, a cura di G. Dall' O' , A. Galante, Edizioni Ambiente, 2009.
- *Gli incentivi alle energie rinnovabili e all'efficienza energetica*, a cura di Anna Bruno, Redazione di Nextville, Edizioni Ambiente 2009.
- *Rivoluzione Bici*, a cura di Silvia Zamboni, Kyoto Books, Edizioni Ambiente 2009.
- *Manuale della certificazione energetica degli edifici. Norme, procedure e strategie d'intervento*, a cura di G. Dall' O' , M. Gamberale e G. Silvestrini, Edizioni Ambiente, 2010.
- *La corsa della Green Economy - Come la rivoluzione verde sta cambiando il mondo*, a cura di A. Cianciullo, G. Silvestrini, Kyoto Books, Edizioni Ambiente 2010.
- *Nucleare, a chi conviene? Le tecnologie, i rischi, i costi*, a cura di G. Mattioli, M. Scalia, Kyoto Books, Edizioni Ambiente 2010.
- *Green Energy Audit - Manuale operativo per la diagnosi energetica e ambientale degli edifici*, a cura di G. Dall' O' , Edizioni Ambiente 2011.

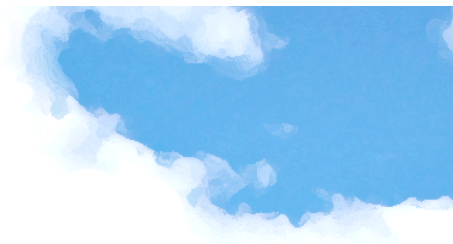


Scuole per Kyoto

La campagna "Scuole per Kyoto" è stata avviata nel 2006 con un contributo della Regione Lazio e il patrocinio dell' UNESCO e del Ministero dell' Ambiente, e della Tutela del Territorio e del Mare (MATTM). E' operativamente partita nelle province di Ancona, Roma, Ferrara.

Esperienze Realizzate

1. API RAFFINERIA (Ancona): 2 edizioni per un totale di 17 Scuole e 950 studenti coinvolti;
2. Provincia di Roma (20 scuole);
3. Provincia di Ferrara (9 scuole);
4. 14 Comuni e 28 scuole coinvolte in Lazio e Umbria;
5. 31 Comuni e 47 scuole coinvolte in Calabria;
6. 5 Comuni e 10 scuole coinvolte in Piemonte;
7. 8 Comuni e 8 scuole coinvolte in Puglia;
8. Provincia di Roma (28 scuole nel 2011).



Ambiente

Energia

Clima

**PROGETTA
IL TUO RISPARMIO
ENERGETICO**

Scuole
per Kyoto

info:
Kyoto Club
Via Genova, 23 00184 Roma
T +39 06 454 39 791 F +39 06 454 39 795
informazioni@kyotoclub.org

www.kyotoclub.org

REGIONE LAZIO

COMMISSIONE NAZIONALE ITALIANA

PROVINCIA DI ROMA

Kyoto Club



Partecipazione di *Kyoto Club* in altri soggetti giuridici



- **AzzeroCO2** : AzzeroCO2 supporta cittadini, imprese ed Enti pubblici nell'intraprendere un percorso di azzeramento delle emissioni di gas a effetto serra attraverso interventi diretti (rinnovabili, risparmio energetico, mobilità sostenibile, riciclo, ecc.) e interventi indiretti.



- **Kyoto Club Service srl**: per la gestione delle attività commerciali è stata costituita nell'ottobre 2007 una società deputata principalmente alle attività di formazione.



- **Comitato "Parchi per Kyoto" ONLUS** : creato con Federparchi e Legambiente per gestire la campagna di raccolta fondi "Parchi per Kyoto" finalizzata alla realizzazione di un programma di forestazione nazionale come misura necessaria al raggiungimento degli obiettivi del Protocollo di Kyoto.





CARBON
DISCLOSURE
PROJECT

- **Carbon Disclosure Project (CDP)** è un'iniziativa internazionale lanciata nel 2000 dalla organizzazione non profit Rockfeller Philanthropy Advisors di New York e sostenuta al momento da 551 investitori istituzionali firmatari (grandi banche e intermediari finanziari) per attività in oltre 60 paesi. L'obiettivo del progetto è quello di **valutare le strategie di risposta alla sfida del cambiamento climatico da parte delle aziende più importanti a livello mondiale per capitalizzazione di borsa.**

Kyoto Club è partner CDP per l'Italia.



- **European Alliance to Save Energy (EU-ASE)**, istituita da Knauf Insulation, Siemens, Philips, Schneider Electric, Danfoss, la European Climate Foundation e MEPs dei più grandi gruppi politici del Parlamento europeo, in risposta alla necessità di un'azione più incisiva in materia di efficienza energetica in Europa. La missione è di informare l'opinione pubblica, ispirare gli attori economici e indurre i responsabili politici europei a sostenere l'efficienza energetica e l'utilizzo delle rinnovabili.

Kyoto Club fa parte del Consiglio d'amministrazione di EU-ASE.



- **European Council for an Energy Efficient Economy (ecee)**, è un'organizzazione non-profit creata dalle agenzie scandinave per l'energia. L'obiettivo di ecee è quello di stimolare l'efficienza energetica attraverso lo studio e lo scambio di informazioni e la cooperazione fra ricercatori e istituzioni.

Kyoto Club fa parte del Consiglio d'amministrazione di ecee.



La comunicazione di *Kyoto Club*

Sito internet Kyoto Club: www.kyotoclub.org

con Newsletter quindicinale: *KyotoClubNews*

Il sito dell'Associazione come piattaforma di comunicazione con i Soci e per un'informazione normativa e a carattere generale sulle tematiche trattate dal Kyoto Club.

Visitatori mensili (media): 18.000
Pagine visitate al mese (media): 80.000



Responsabile: Leonardo Berlen



La comunicazione di *Kyoto Club*

QUALENERGIA

Rivista QualEnergia e portale web Qualenergia.it



ONUFRIO Nucleare, punto di svolta dopo Fukushima • BARBERA Rinnovabili e paesaggio • VIGOTTI Solare nel Mediterraneo • GIAPANesi vota SI contro il nucleare • COPPOLA Come riciclare il fotovoltaico • EUROBAROMETRO I biocarburanti

QualEnergia è la rivista bimestrale, diretta da Gianni Silvestrini, di Legambiente e di Kyoto Club edita da "La Nuova Ecologia"

Il portale web di Kyoto Club e Legambiente per conoscere e decidere sull'energia di oggi e di domani

www.qualenergia.it



Il Portale **QualEnergia.it** contiene gli aggiornamenti quotidiani, le notizie nazionali e internazionali, gli eventi, le statistiche e le curiosità sul mondo dell'energia e dell'ambiente con particolare attenzione alla tematica dei cambiamenti climatici.

E' articolato in dieci sezioni tematiche principali:

clima, educazione, efficienza, elettricità, energia, finanza, fonti fossili, mobilità, protagonisti, rifiuti, rinnovabili.



Newsletter quindicinale
19.000 destinatari

Numero di visitatori unici
95.000 al mese (media)

Numero pagine visitate
205.000 al mese (media)




Contro i cambiamenti climatici con nuove energie
LOGIN





Kyoto Club
[HOME](#)
[chi siamo](#)
[come aderire](#)
[news](#)
[documentazione](#)
[eventi](#)
[link](#)
[contatti](#)
[NEWSLETTER](#)
[CERCA](#)



ritardometro



ritardometro

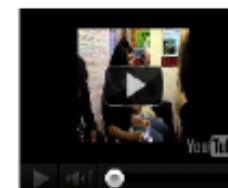


kyoto books

Ritardometro

Questa tabella mostra il ritardo che si sta accumulando nella pubblicazione dei provvedimenti attuativi del DECRETO LEGISLATIVO 3 marzo 2011, n. 28 "Attuazione della direttiva 2009/28/CE sulla promozione dell'uso dell'energia da fonti rinnovabili".

Provvedimento atteso	Scadenza	Ritardo
prescrizioni posa in opera impianti produzione calore da risorsa geotermica [dettaglio]	27 giugno 2011	92
direttive condizioni tecniche per servizio di connessione impianti di produzione biometano alle reti articolo/comma atto Ente art.20, c.1 delibere AEEG [chiudi dettaglio]	27 giugno 2011	92
rassegna normativa tecnica EU, marchi qualità ecologica, etichette energetiche [dettaglio]	27 luglio 2011	62
definizione incentivi per immissione in rete del biometano [dettaglio]	27 luglio 2011	62



I risultati di Corrente in Movimento 2011



Bandi e incentivi

[\[top\]](#) [\[home\]](#) [\[iscriviti alla mailing list\]](#)

LE CAMPAGNE DEL KYOTO CLUB

